

Prévention du risque infectieux en EHPAD



COLISEE

EHPAD = Etablissement d'hébergement pour personnes âgées dépendantes

EHPAD = Lieu de vie



COLISEE

Notre établissement :



- 78 résidents dont 2 UVP de 14 résidents chacune
- équipe pluridisciplinaire de 50 personnes (IDE jour et nuit, AS, AMP, ASH, Medco, neuropsychologue, ergothérapeute, cuisiniers, agent technique, équipe administrative...)
- intervenants extérieurs (médecins traitants, kinésithérapeutes, orthophonistes, opticien, dentiste, psychomotricienne, audioprothésiste...) soit environ 40 personnes



COLISEE

Pas d'horaires de visites + nombreux allers et venues + vie en communauté

=> risque infectieux présent

La meilleure prise en charge du risque = la prévention



COLISEE

EN PRATIQUE :



COLISEE

Pour les collaborateurs :

- sensibilisation au cours de réunion hebdomadaire par le médecin coordonnateur et IDEC (règles d'hygiène et bonnes pratiques, information sur les maladies à risques épidémiques...)

Pour les résidents :

- Invitation au lavage des mains au quotidien avant les repas.



COLISEE

Pour tous (familles, collaborateurs, résidents, intervenants extérieurs ...) :

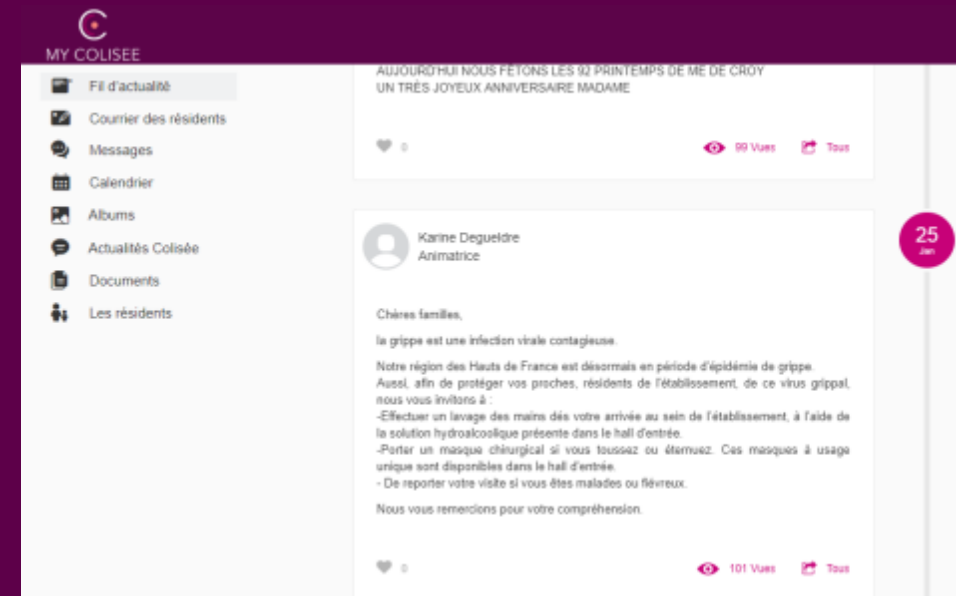
- organisation de conférences par des experts dans le domaine











COLISEE

Pour les familles :

- Incitation aux règles d'hygiène par campagne d'affichage
- Mise à disposition de SHA + masque
- Information mensuel par envoi du journal interne
- Utilisation d'un réseau social privé : MyColisee





-  Fil d'actualité
-  Courrier des résidents
-  Messages
-  Calendrier
-  Albums
-  Actualités Colisée
-  Documents
-  Les résidents

AUJOURD'HUI NOUS FÊTONS LES 92 PRINTEMPS DE ME DE CROY
UN TRÈS JOYEUX ANNIVERSAIRE MADAME



0

 99 Vues

 Tous



Karine Degueldre
Animatrice

Chères familles,

la grippe est une infection virale contagieuse.

Notre région des Hauts de France est désormais en période d'épidémie de grippe.
Aussi, afin de protéger vos proches, résidents de l'établissement, de ce virus grippal,
nous vous invitons à :

- Effectuer un lavage des mains dès votre arrivée au sein de l'établissement, à l'aide de la solution hydroalcoolique présente dans le hall d'entrée.
- Porter un masque chirurgical si vous toussiez ou éternuez. Ces masques à usage unique sont disponibles dans le hall d'entrée.
- De reporter votre visite si vous êtes malades ou fiévreux.

Nous vous remercions pour votre compréhension.



0

 101 Vues

 Tous

25
Jan

MYCOLISEE



COLISEE

Premier Réseau Social Privé et Sécurisé MyColisée

Les équipes d'animation partagent les événements du quotidien via un fil d'actualités, un calendrier, des photos des activités, des documents...

Simple d'utilisation, MyColisée renforce le lien entre le résident, ses proches et l'équipe de la résidence Colisée.

Entièrement dédié et personnalisé pour chaque résidence et chaque famille.



*Innovation majeure dans le
secteur*



Permettre aux familles de recevoir du contenu sur la vie quotidienne de leur proche, de partager les anecdotes et les événements qui rythment la vie de leur parent au sein de la maison de retraite et ainsi de renforcer les liens familiaux.

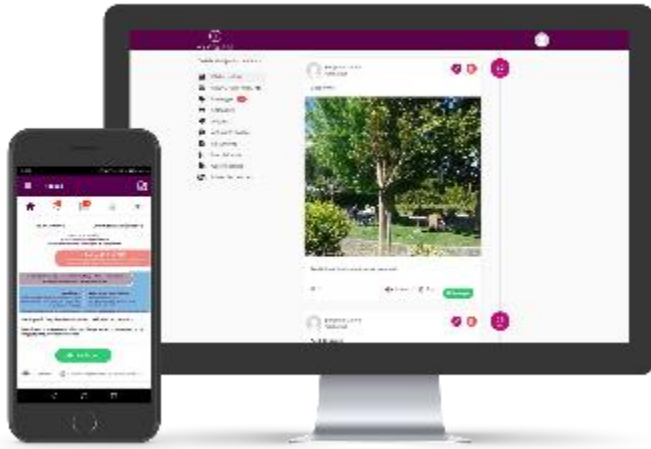
Disponible sur tous supports
Chaque utilisateur dispose d'un compte personnel



Les moments de vie de l'EHPAD Le Partage en toute simplicité

Les collaborateurs

peuvent partager avec les familles les activités au sein de la résidence en toute simplicité et de manière totalement privée.



Partage de photos et vidéos



Publications d'articles



Partage de documents



Partage de calendrier

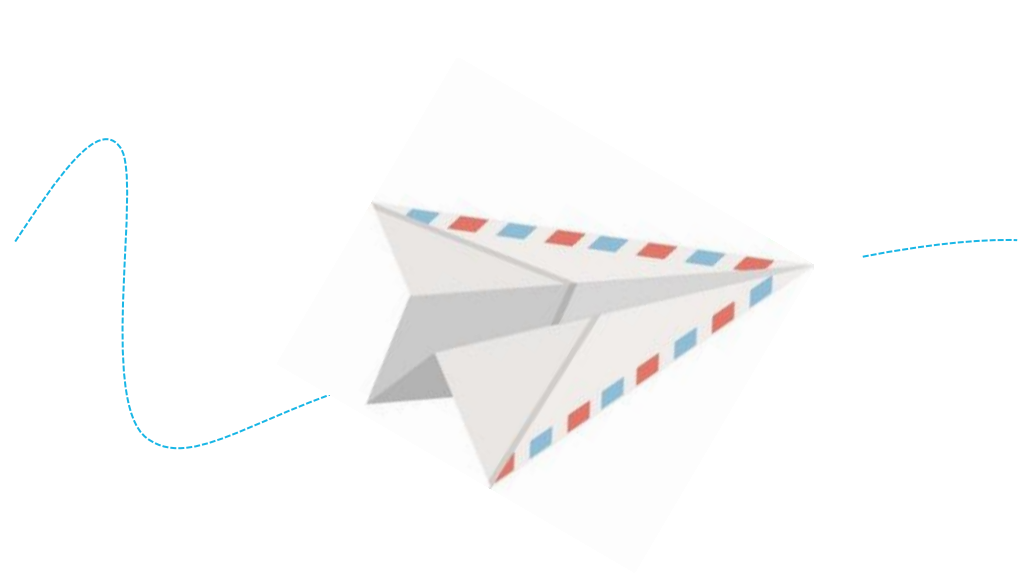


Messagerie privée

A close-up, shallow depth-of-field photograph of a stack of postcards. The postcards are tied together with a piece of light brown, textured twine. The top card is slightly out of focus, showing a red and white pattern. The stack is resting on a light-colored surface. The background is a soft, out-of-focus white.

Les familles partagent en 2 clics des instants de vie avec
leurs proches en résidence sur leur support favori :
la carte postale

Les familles partagent des instants de vie avec leur proche en EHPAD



Famille et proches

Peuvent envoyer une « carte postale » lors d'une occasion particulière à partir de leur smartphone ou ordinateur

Le résident

Reçoit sa carte personnalisée avec un message et des photos qu'il peut conserver près de lui

Tous les membres de la famille peuvent se connecter



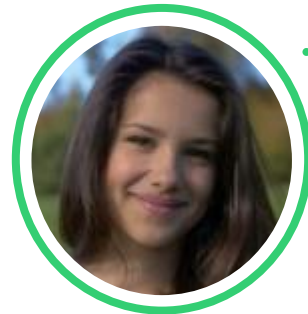
Gérard,
Fils de Ginette,
Vit à Paris



Ginette
Résidence du Printemps
Rennes



Marie,
Fille de Ginette
Vit à Lyon



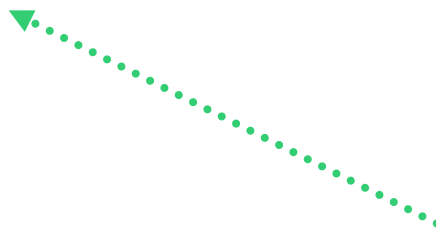
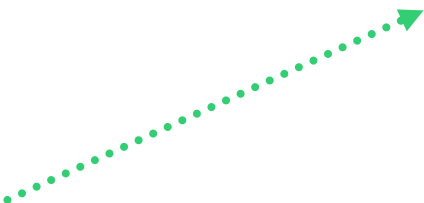
Sophie,
Petite-fille de Ginette
Etudie à Londres



Martin,
Beau-fils de Ginette
Vit à Lyon



Lucien,
Petit-fils de Ginette
Etudie à Rennes



MYCOLISEE

Respect de la vie privée



Les **résidences** sont **propriétaires** de tout le contenu partagé via Mycolisée.

Toutes les **données personnelles** restent privées et **ne sont pas exploitées**.

Mycolisée est **déclaré** à la  **CNIL** Commission Nationale de l'Informatique et des Libertés

Conclusion en quelques chiffres



COLISEE

96% de salariés vaccinés

98% de résidents vaccinés

9 sensibilisations aux familles et
collaborateurs

0 grippe ou gastro entérite cette année
2018-2019



COLISEE

Merci de votre attention



COLISEE